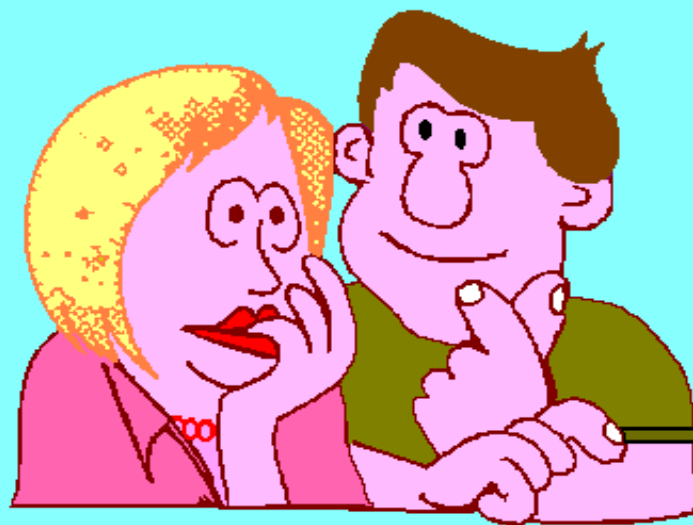


* *Importancia de la* * *Gestión de Empresas,* *en las Pymes*

1.- LA ORGANIZACIÓN EMPRESARIAL





La Organización Empresarial

- *Concepto de empresa.*
- *Clasificación.*
- *Cuadro Comparativo de micro, pequeñas y medianas empresas.*

LA ORGANIZACIÓN EMPRESARIAL



Una Empresa es un conjunto de personas, que buscan producir y vender, rentablemente, bienes y/o servicios.

Para eso necesita reunir, ordenadamente, elementos materiales, financieros y humanos.

Su sobrevivencia y prosperidad está condicionada a objetivos.

Ellos son los elementos que orientan e indican los que debe ser hecho, así como indican el camino a seguir el cual se concretiza por medio de la planificación.



CLASIFICACION DE LAS EMPRESAS, SEGÚN SU TAMAÑO

MICRO EMPRESA



PEQUEÑAS EMPRESAS



MEDIANAS EMPRESAS



GRANDES EMPRESAS



Basado fundamentalmente en la autogestión del micro empresario, marcando toda las pautas a seguir con algunas indicaciones y delegaciones de funciones en personas de su entorno que colaboran en el ente productivo.

Gestión personal del empresario o un responsable, con cierta división y delegación de funciones, donde el empresario asume la función de relacionistas, responsable y productivo de necesidad.

Gestión personal del directivo, con delegación de funciones en personas en actividades determinadas. Como ente económico la gestión es realizada sin dificultad ante los grupos con los que se relaciona.

Este tipo de empresas, existe una marcada división de trabajo.

LAS MICRO, PEQUEÑA Y MEDIANA EMPRESA

Según su nivel de Tecnología.

CLASIFICACIÓN	NIVEL DE TECNOLOGÍA
<p>MICRO EMPRESA</p> 	<p>Utilizan máquinas y herramientas con bajo rendimiento productivo sin ningún ordenamiento ni organización en la producción.</p>
<p>PEQUEÑA EMPRESA</p> 	<p>Con maquinarias organizadas en procesos incipientes de producción.</p>
<p>MEDIANA EMPRESA</p> 	<p>Maquinarias de tecnología adecuada y obsolescencia discutible, organizadas en procesos productivos siguiendo un orden planificado según algún criterio basado en la experiencia anterior.</p>




LAS MICRO, PEQUEÑA Y MEDIANA EMPRESA

Según su nivel de Gestión.




CLASIFICACIÓN	NIVEL DE GESTIÓN
<p>MICRO EMPRESA</p> 	<p>Basado fundamentalmente en la autogestión del micro empresario, que marcan toda las pautas a seguir con algunas indicaciones y delegaciones de funciones en sus colaboradores.</p>
<p>PEQUEÑA EMPRESA</p> 	<p>Gestión personal del empresario o un responsable, con cierta división y delegación de funciones, donde el empresario asume la función de relacionista, responsable y productivo en momentos de necesidad.</p>
<p>MEDIANA EMPRESA</p> 	<p>Gestión personal del directivo, con delegación de funciones en personas determinadas. La delegación de autoridad es discutida por no determinarse específicamente que autoridad viene acompañada con las funciones delegadas. Relación fluida con otros grupos como proveedores, bancos, financieras y clientes.</p>

LAS MICRO, PEQUEÑA Y MEDIANA EMPRESA

Según su nivel de Organización.

CLASIFICACIÓN	NIVEL DE ORGANIZACIÓN
<p>MICRO EMPRESA</p> 	<p>Sin organización aparente pero con algún hábito productivo.</p>
<p>PEQUEÑA EMPRESA</p> 	<p>Con organización direccionada al logro de algún objetivo de producción, comercialización u otro. Sus operaciones están relacionadas con otros grupos como instituciones fiscales, bancarias, clientes o proveedores que de alguna forma marcan ciertas exigencias. Cuentan con un Contador Externo contratado, y el personal tiene tareas específicas.</p>
<p>MEDIANA EMPRESA</p> 	<p>Organización con algunas normas administrativas y procesos de negocios estudiados.</p>

DIFERENCIACIÓN DE UNA MICRO, PEQUEÑA Y MEDIANA EMPRESA ¹

CLASIFICACIÓN	CANTIDAD DE MANO DE OBRA OCUPADA	ACTIVO TOTAL (Monto Límite)	FACTURACIÓN ANUAL (Monto Límite)
MICRO EMPRESA 	1 a 10	53 S.M.L.*	160 S.M.L.*
PEQUEÑA EMPRESA 	11 a 20	210 S.M.L.*	620 S.M.L.*
MEDIANA EMPRESA 	21 a 100	1.050 S.M.L.*	3.100 S.M.L.*

* S.M.L. (Sueldo Mínimo Legal) = Gs. 1.219.795